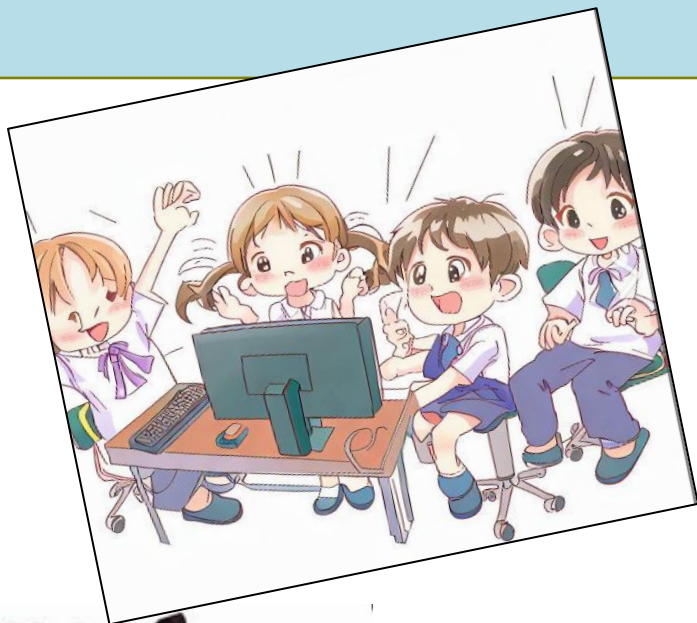
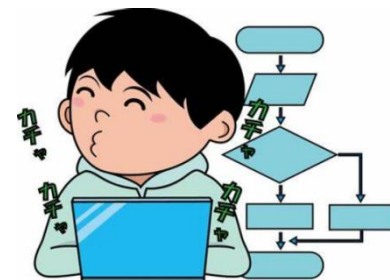


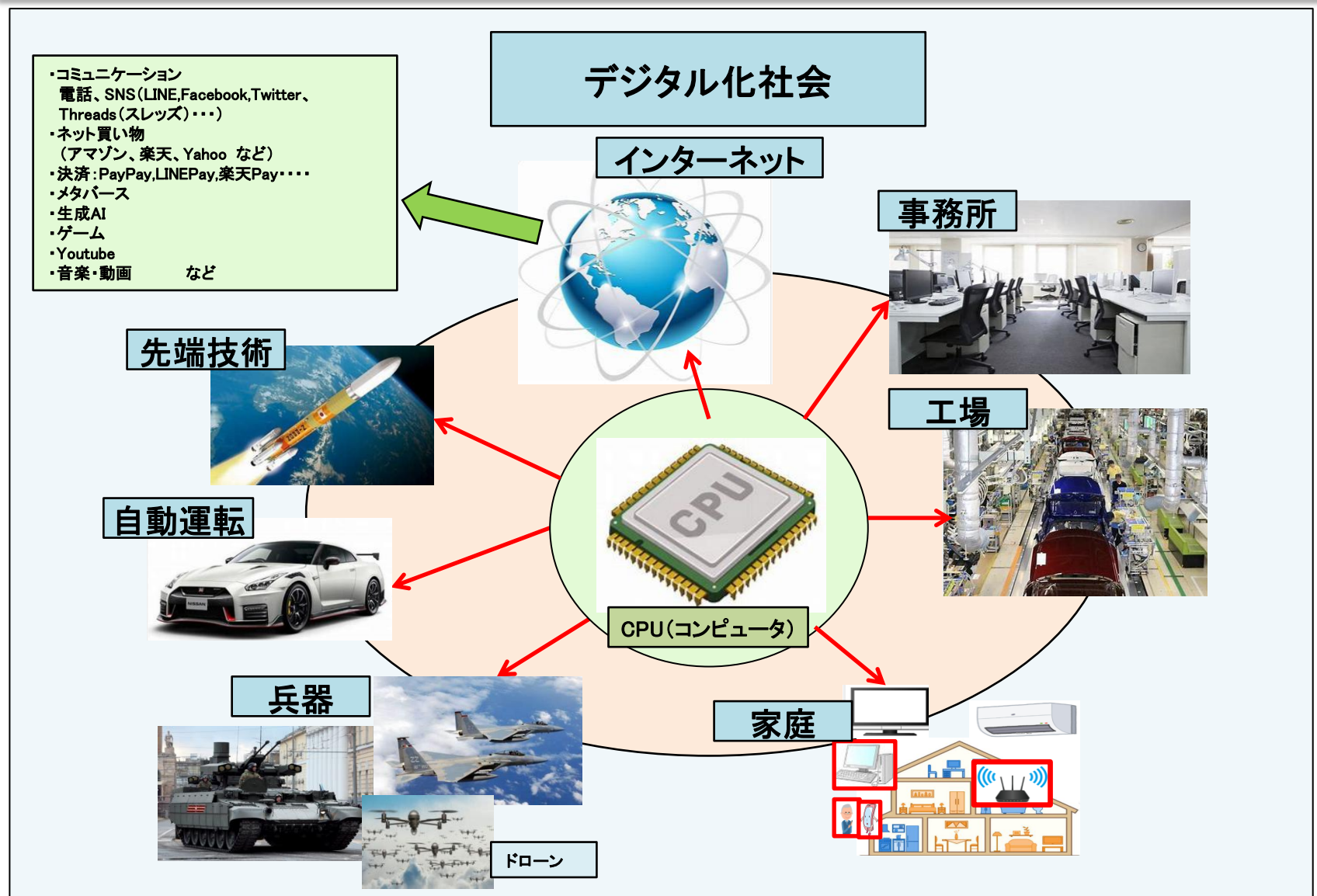
# 小学生の楽しいデジタル勉強会 コンピュータの基礎



改版2023年10月～  
松葉町コミュニティー・スクール(松葉学園)  
松葉町ふるさと協議会



# 1. デジタル化社会



# 1. コンピュータの種類

## 個人・家庭



デスクトップPC



ノートPC



タブレット



スマホ

## 事業(企業)



サーバー



サーバーラック



データセンター

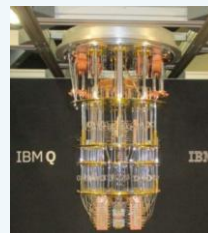
アマゾン、Googleなどが世界中に持っている

## 最先端



スーパーコンピュータ(富岳)

158,976個のCPUが搭載されている

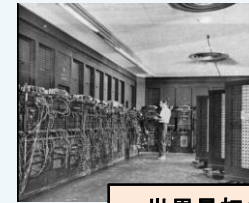


量子コンピュータ(IBM)



窓がほとんどない。  
莫大な電力を消費する。  
多量の熱を発生する。

国のセキュリティの問題があり、設置場所は課題が多い。



ENIAC(1945年)

17,468本の真空管



世界最初のコンピュータ

# コンピュータの構成



1つが1つのアプリ

ソフトウェア

アプリ  
(Application Software)

OS (Operation Software)

ハードウェア

アプリ: 各種サービスを実現するためのソフト

## 汎用系

メールソフト、Webブラウザ、ファイル管理アプリ、画像ビューアなど、汎用的なコンピュータの機能として使われているアプリケーションです。  
PCにもスマートフォン、タブレットにも標準で付いているようなアプリケーションなので、非常に馴染みがあるアプリケーション群です。

## 業務系

文書作成、表計算、勤怠管理、会計処理、製品管理など、主に仕事で使うようなアプリケーションです。

MicrosoftのOfficeを代表として、毎日の業務で使うようなアプリケーション群です。

## ゲーム・趣味系

ゲームアプリ、音楽アプリ、動画閲覧アプリ、マッチングアプリ、写真加工アプリ、動画作成アプリ、ソーシャルアプリなど、趣味や娯楽として使うアプリケーション群です。  
ゲームをしたり動画などを見たりするためにはお金を払ったりすることが多いです。  
これらは人によって、使う使わないが分かれる。

## 生活系

ポイントアプリ、決済アプリ、交通系アプリ、電話アプリ、地図アプリなど、日々の生活を便利にしてくれるアプリケーション群です。  
全く使わない人もいますが、使うことのメリットは多い。

## その他専門系

上記のアプリケーション群の他にも色々と専門的なアプリがある。  
例: 例えば台風のシミュレーションアプリケーションやAppleの「Siri」やMicrosoftの「Cortana」のようなパーソナルアシスタント

OS: パソコンそのものを動かす基本機能を持った必須ソフトのこと。  
これがないとパソコン・スマホそのものを動かせない。

## パソコン系

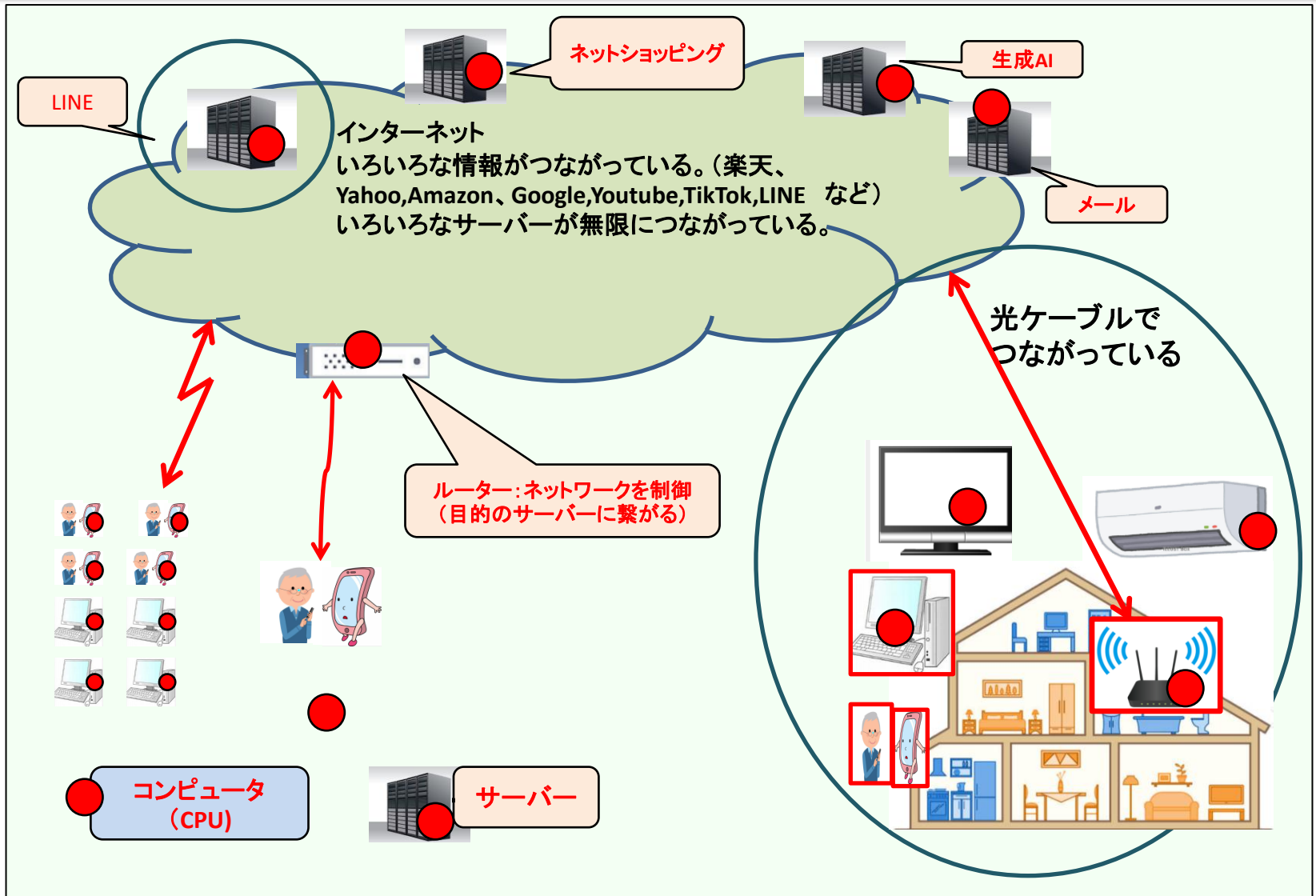
マイクロソフト社の「Windows」とアップル社の「MacOS」  
また、ソフトの理念に共感した有志が開発している「Linux」(リナックス)や、小・中学校のデジタル教育でもよく使われている「ChromeOS」などもある。

## スマホ系

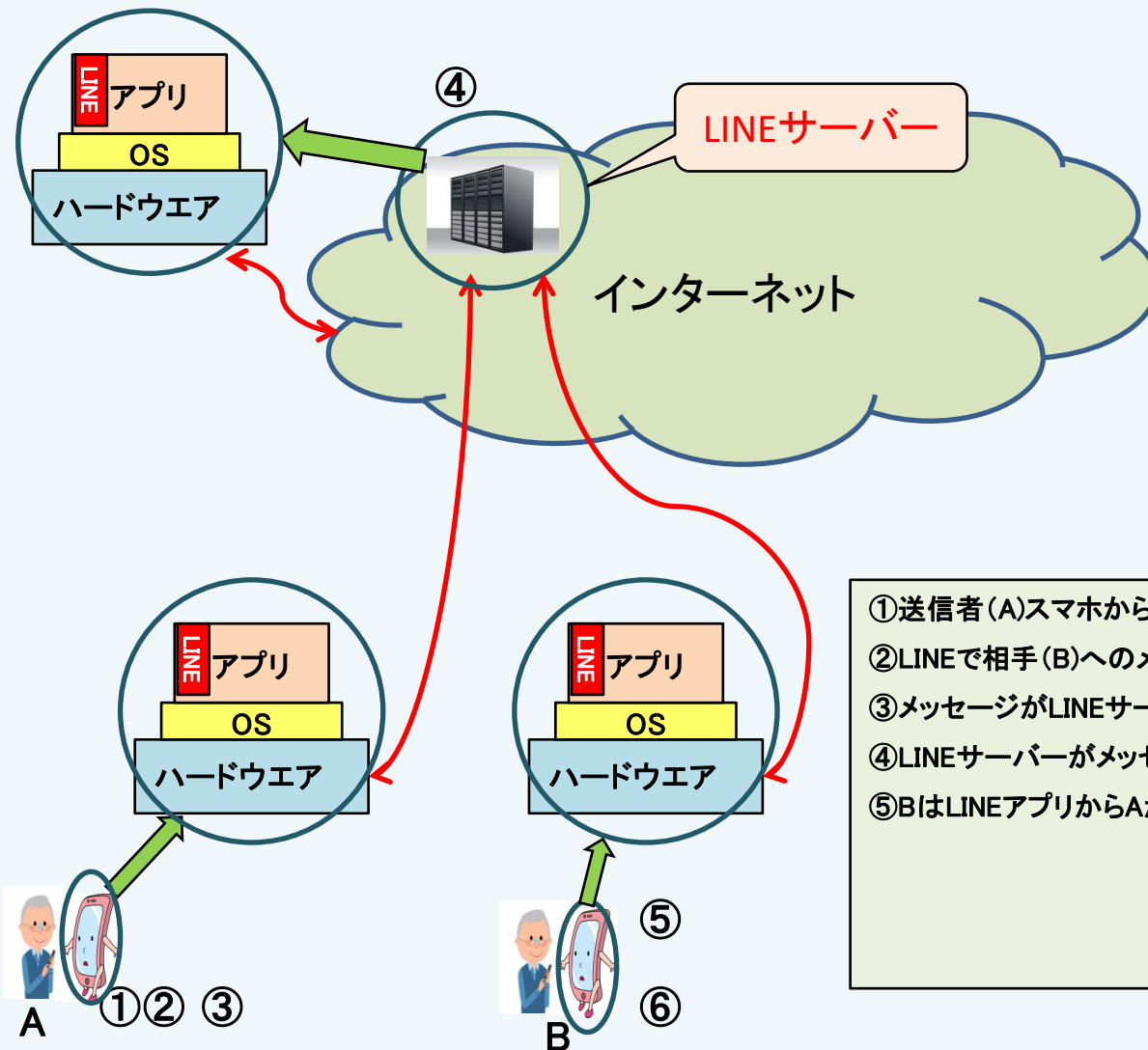
AndroidとiOS(iphone用)がある。



# インターネット社会



# 具体例（LINEのメッセージを送る場合の流れ）



- ①送信者(A)スマホからLINEを起動
- ②LINEで相手(B)へのメッセージを入力し送信する
- ③メッセージがLINEサーバーに届く
- ④LINEサーバーがメッセージが来たことをBに通知する
- ⑤BはLINEアプリからAからのメッセージを読む

# 具体例 (①をもっと具体的に)

